

Experiencias de cubiertas verdes en Barcelona

Tomeu Antich

Arquitecto

Instituto Municipal del Paisaje Urbano

Ayuntamiento de Barcelona

bantich@bcn.cat

03/05/2021



Ajuntament de Barcelona
Institut Municipal de Paisatge
Urbà i Qualitat de Vida



¿POR QUÉ IMPULSAR LAS CUBIERTAS VERDES DESDE LA ADMINISTRACIÓN PÚBLICA?

*“Las azoteas representan un
67% del total de superficie de
cubiertas de la ciudad,
concretamente 1.764,4 ha”*

¿POR QUÉ IMPULSAR LAS CUBIERTAS VERDES DESDE LA ADMINISTRACIÓN PÚBLICA?

CANVIO CLIMÁTICO: LOS RETOS MÁS IMPORTANTES DE



Aumento de las temperaturas



Incremento de las inundaciones



Retroceso de las playas



Menor disponibilidad de agua



Olas de calor
Efecto isla de calor



Disminución
Biodiversidad



Calidad del aire



Flujos
energéticos



Incendios
forestales



Afectación
infraestructuras

2018-2030



Co

Unitat d'acció

5

Recuperar
els terrats

impulsar les cobertes, els murs i les mitgeres que proporcionen serveis socioambientals de valor afegit



OBJETIVO

LLEGAR A 34.100 M2 DE CUBIERTAS,
MUROS Y FACHADAS VERDES

AIXÒ NO ÉS UN SIMU- LACRE

DECLARACIÓ
D'EMERGENCIA
CLIMÀTICA
15 DE GENER DE 2020
BARCELONA

Ajuntament de
Barcelona



¿POR QUÉ IMPULSAR LAS CUBIERTAS VERDES DESDE LA ADMINISTRACIÓN PÚBLICA?

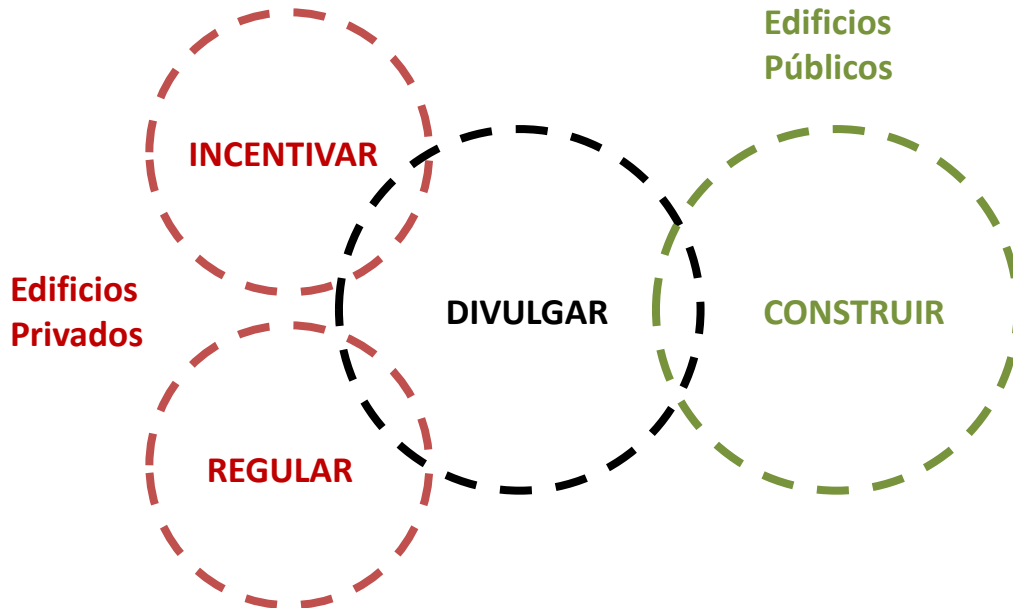
- Mejora rendimiento sistemas generación energía
- Mejora aislamiento térmico
- Conservación de la impermeabilización
- Incremento del valor del edificio
- Incremento de la vegetación
- Incremento aislamiento acústico
- Beneficios psicológicos, efectos terapéuticos
- Producción agrícola
- Cohesión social
- Gestión pluviales (aprovechamiento)
- Incremento de la biodiversidad
- Gestión de pluviales (drenaje)
- Mejora calidad del aire
- Disminución efecto Isla de Calor
- Impacto en el paisaje (y calidad de vida)

MEJORAS INDIVIDUALES
(Edificio)



MEJORAS COLECTIVAS
(Ciudad)

¿CÓMO IMPULSAR LAS CUBIERTAS VERDES DESDE LA ADMINISTRACIÓN PÚBLICA?



JARDINES DE LA RAMBLA DE SANTS





MUSEO DE CIENCIAS NATURALES

7.100 m²



PRIMER CONCURSO DE CUBIERTAS VERDES 2017

OBJECTIVO

10 cubiertas verdes distribuidas territorialmente

DESTINATARIOS

Edificios residenciales, educativos, sanitarios, de alto impacto paisajístico y de alta afluencia de usuarios.

> No actividades económicas en cubierta.

SUBVENCIÓN

Los 50 preseleccionados:

- 1.500€ para los trabajos técnicos

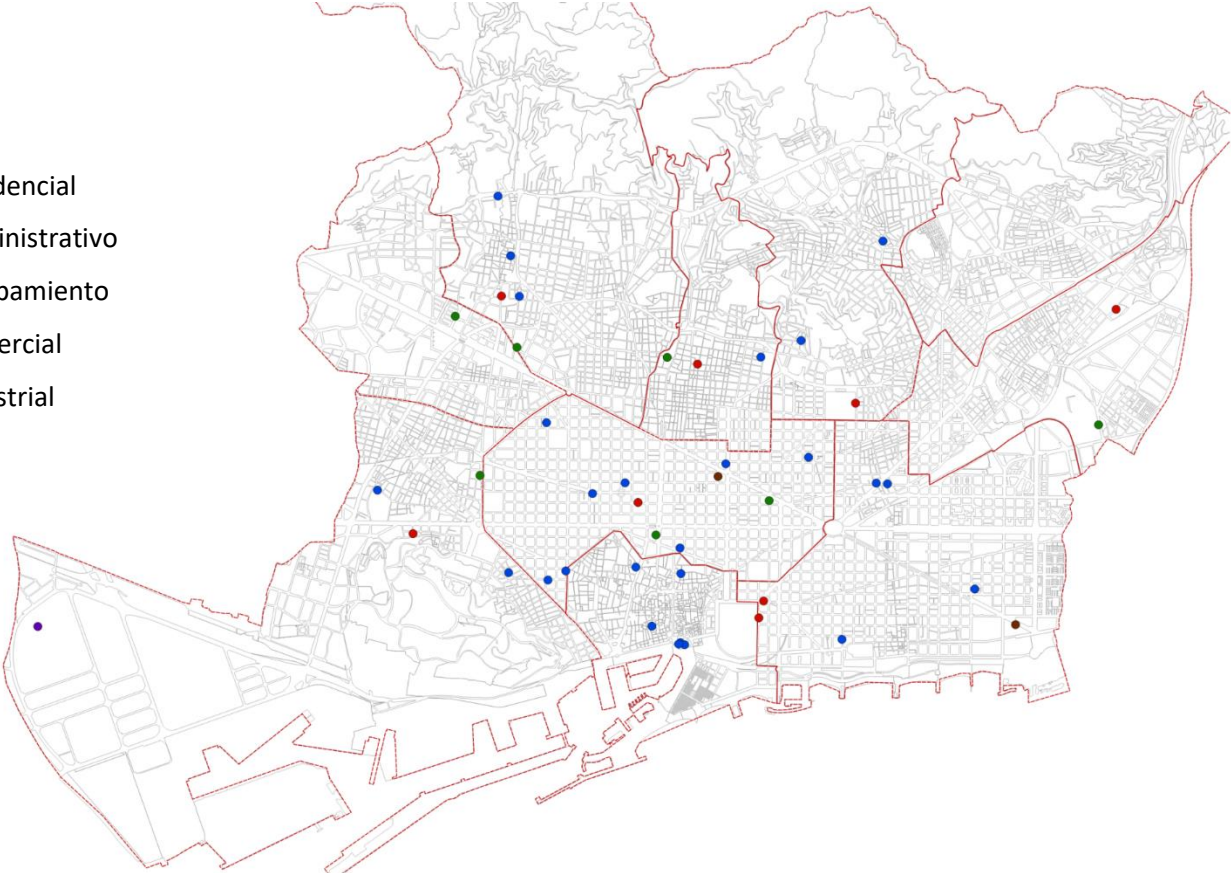
Los 10 ganadores:

- 75 % de subvención (máximo 100.000€)



MAPIFICACIÓN PROPUESTAS

- Residencial
- Administrativo
- Equipamiento
- Comercial
- Industrial



MAPIFICACIÓN GANADORES

Llauder 1, DT Ciutat vella

Aragó 174, DT Eixample

Consell de Cent 323, DT Eixample

Longitudinal 6, 82; DT Sants - Montjuïc

Mandoni 11, DT Sants - Montjuïc

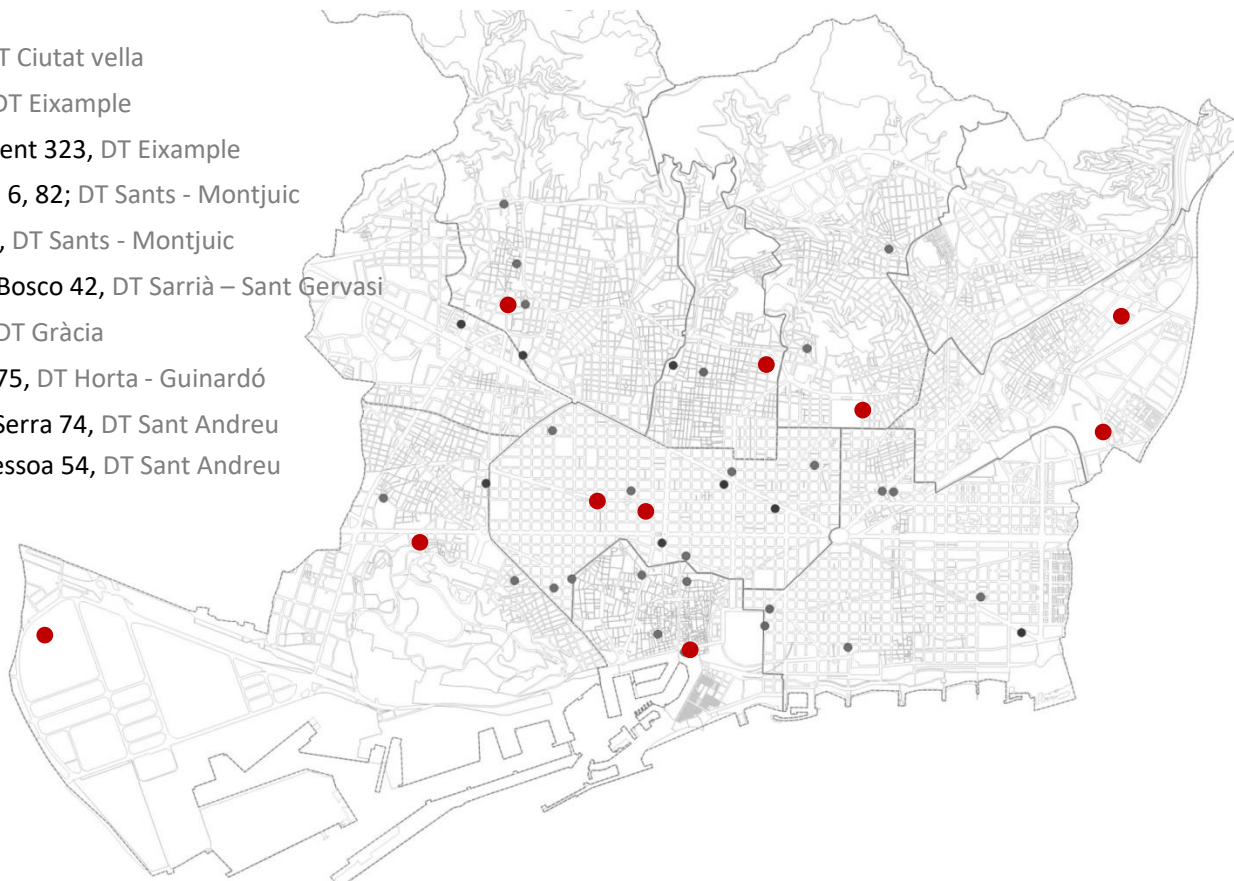
Pg. St. Joan Bosco 42, DT Sarrià – Sant Gervasi

Balcells 41, DT Gràcia

Sant Quintí 75, DT Horta - Guinardó

Fra Júpiter Serra 74, DT Sant Andreu

Fernando Pessoa 54, DT Sant Andreu











































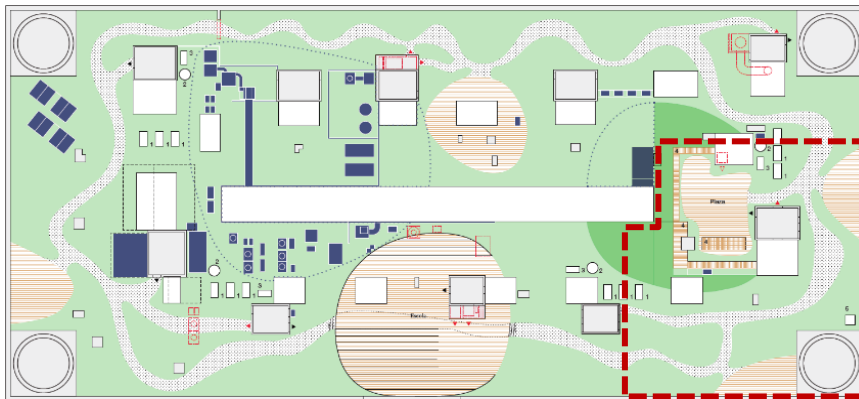




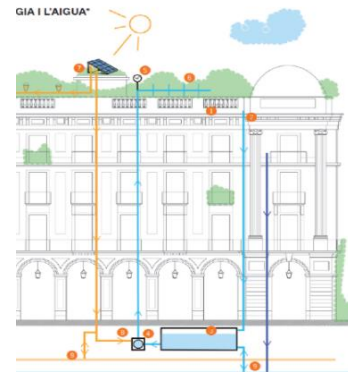


Llauder 1, DT Ciutat vella

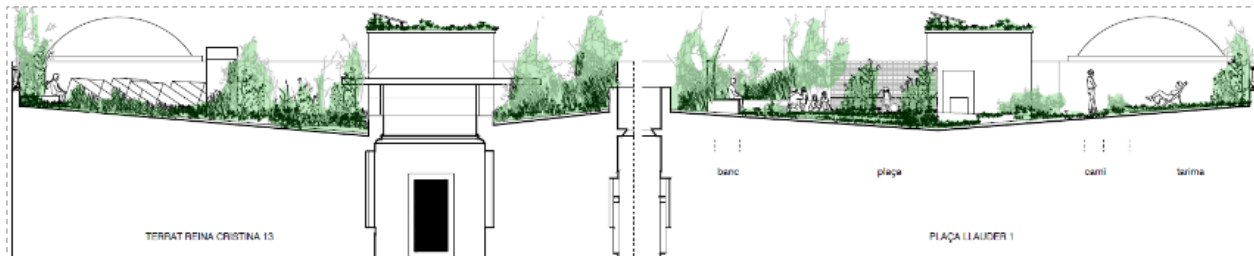
PLANTA



ESQUEMA



SECCIÓ





RESTAURACIÓN













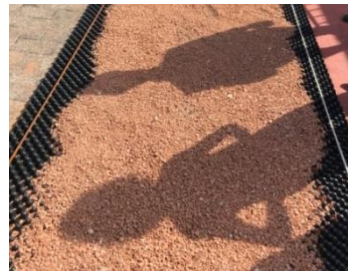


PROCESO CONSTRUCTIVO

Longitudinal 6, 82; DT Sants - Montjuic



Llauder 1, DT Ciutat vella



BIODIVERSIDAD



CICLO DEL AGUA



GENERACIÓN DE ENERGÍA



SEGUNDO CONCURSO DE COBERTES VERDES 2021

Bailèn 164 - 170, DT Eixample

Provença 268, DT Eixample

Aragó 63, DT Eixample

Nàpols 168-168B; DT Eixample

Diputació 294, DT Eixample

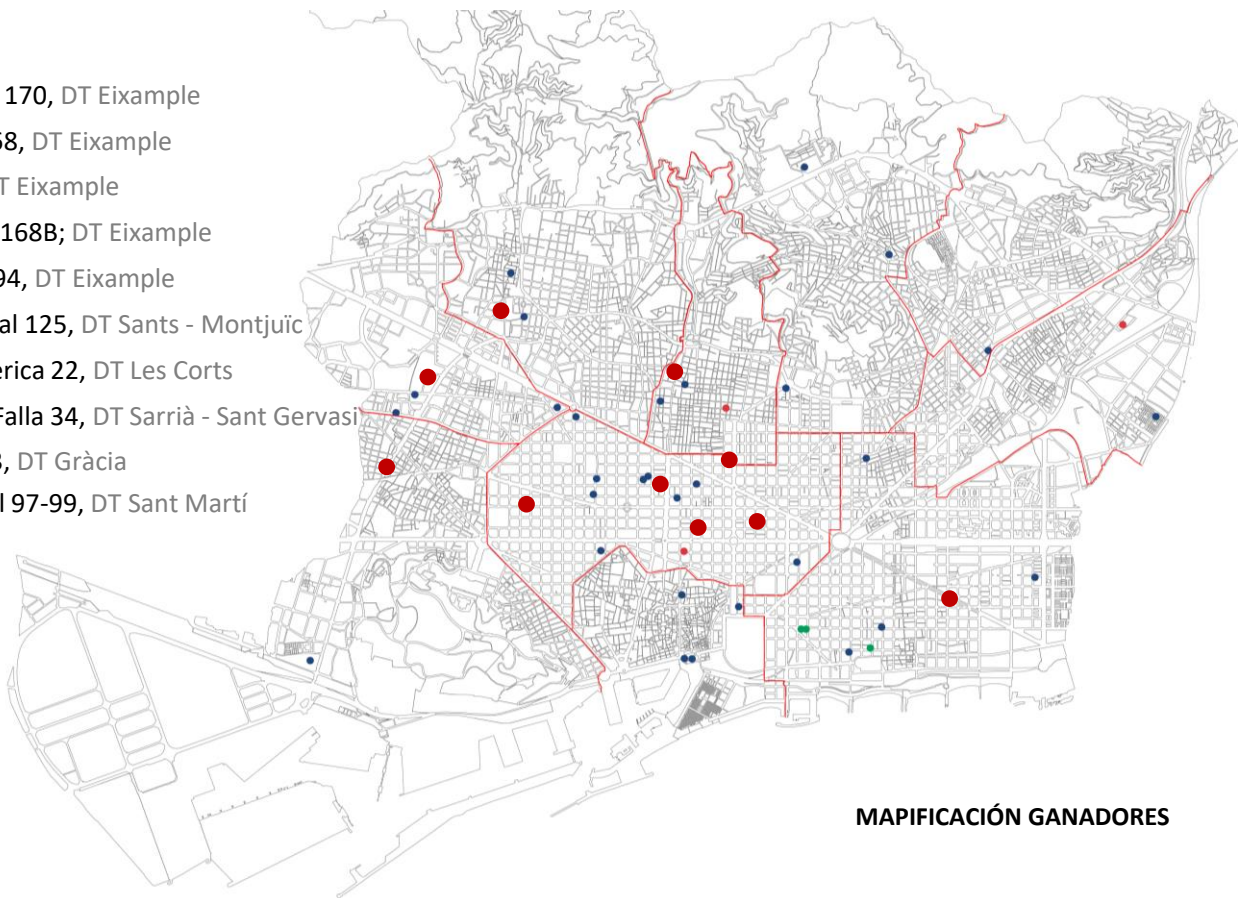
Rambla Badal 125, DT Sants - Montjuïc

Mejía Lequerica 22, DT Les Corts

Manuel de Falla 34, DT Sarrià - Sant Gervasi

Carolines 13, DT Gràcia

Av. Diagonal 97-99, DT Sant Martí



MAIFICACIÓN GANADORES

Bailèn 164 - 170, DT Eixample



Provença 268, DT Eixample



Diputació 294, DT Eixample



Aragó 63, DT Eixample



Nàpols 168 - 168B, DT Eixample



DIFUSIÓN



MUCHAS GRACIAS

Tomeu Antich

bantichg@bcn.cat

<https://ajuntament.barcelona.cat/ecologiaurbana/ca/concurs-cobertes-verdes>

Fonts fotogràfies no determinades:

Pròpia

Ajuntament de Barcelona

www.barcelona.cat



Ajuntament de Barcelona
Institut Municipal de Paisatge
Urbà i Qualitat de Vida